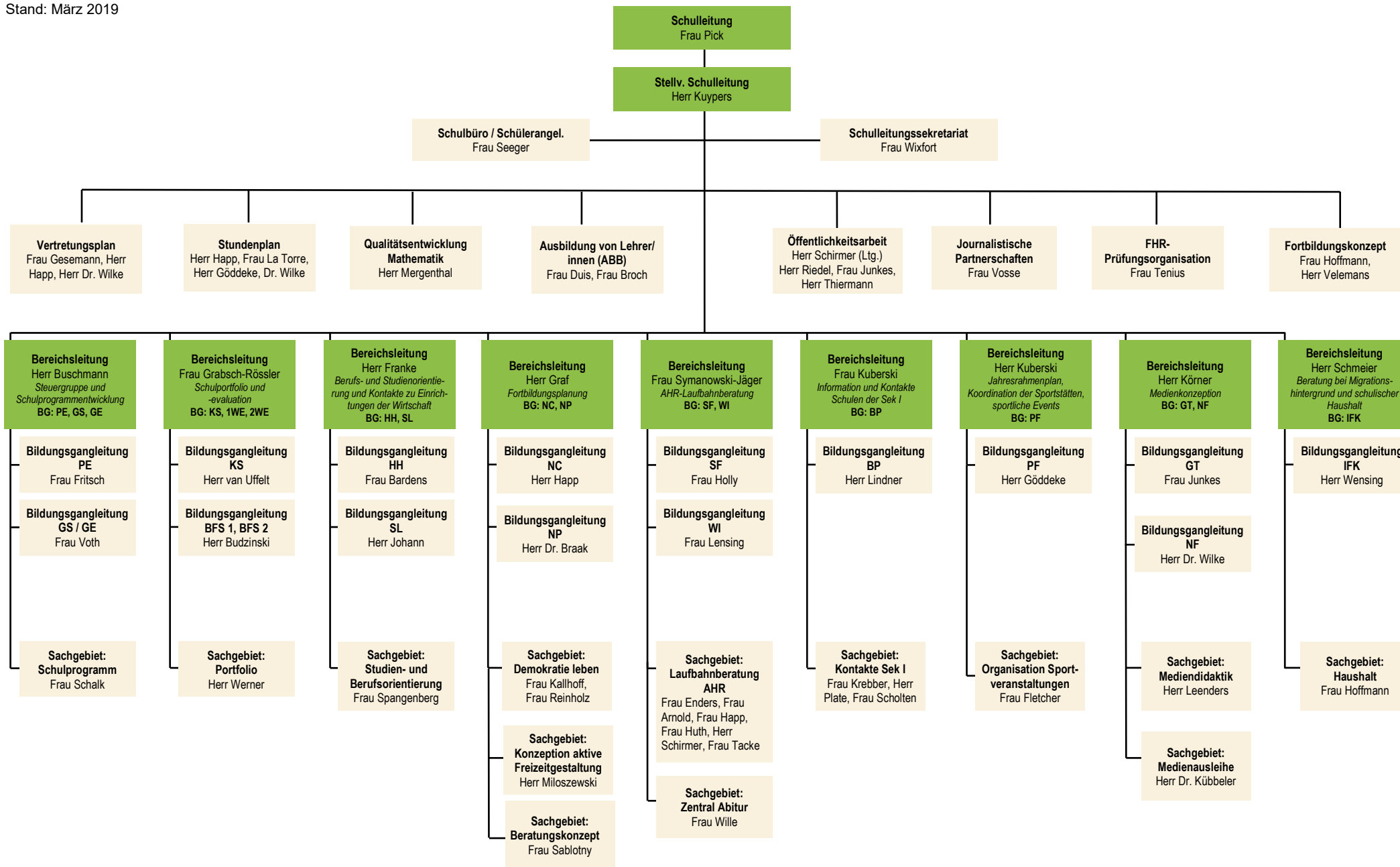


Organigramm der Lore-Lorentz-Schule

Stand: März 2019



Übersicht über die Aufgabenfelder an der Lore-Lorentz-Schule

Stand: März 2019

Verwaltung	Qualitätsentwicklung	Öffentlichkeitsarbeit	Laufbahnberatung	Persönliche Beratung		
Zeugnisse/Bescheinigungen Herr Kuypers, Herr Berndt, Frau Gesemann, Frau Rasp	Stundenplanung Herr Happ, Herr Göddeke, Frau La Torre, Herr Dr. Wilke	Steuergruppe Herr Buschmann, Frau Schalk	Ausbildung von Lehrer/ innen Frau Duis, Frau Broch	Öffentlichkeitsarbeit Herr Schirmer (Ltg.), Herr Riedel, Herr Thiermann	Laufbahnberatung AHR Frau Symanowski-Jäger, Frau Enders, Frau Arnold, Frau Happ, Frau Huth, Herr Schirmer, Frau Tacke	Schulsozialarbeit Frau Ndlovo, Herr Godfrin
Klausurplanung Frau Gesemann, Herr Wensing (Nachschreiben von Klausuren)	Terminplanung Herr Kuberski	Schulkonferenz	Schülervertretung	Homepage Herr Riedel, Frau Junkes, NN (Technik), Herr Thiermann (Text)	Laufbahnberatung FHR Herr Krüger	Individuelle und psychosoz. Beratung Frau Arnold
AHR-Prüfungen Frau Symanowski-Jäger, Frau Enders (Prüfungspläne), Frau Wille (zentrale Prüfungsklausuren)	Personal Frau Pick, Herr Kuypers, Frau Wixfort	Lehrerkonferenz	Schulpflegschaft	Tag der offenen Tür und Projekte Frau Lermann	Laufbahnberatung Hauptschulabschluss 10 und Mittlerer Abschluss Frau Grabsch-Rössler, Herr Budzinski	Beratung für SchülerInnen mit Migrationshintergrund Herr Schmeier
FHR-Prüfungen Frau Tenius	Schülerdaten Herr Kuypers, Frau Seeger, Laufbahnberater/innen	Fortbildungsplanung Frau Hoffmann, Herr Velemans	Lehrerrat Frau Krebber (V), Frau Fritsch, Frau Broch, Frau Kortländer, Herr Weber	Kontakt zu Sek-I-Schulen Frau Kuberski, Frau Krebber, Herr Plate, Frau Scholten	Studien- und Berufsorientierung Herr Franke, Frau Spangenberg	Sorgen und Konflikte in der Schule Tutoren, SV-Lehrer, Bereichsleitung
Nachprüfungen Herr Wensing	Medien und IT Herr Körner, Herr Dr. Kübbeler, Herr Leenders	Personalplanung und -entwicklung Erweiterte Schulleitung	Qualitätsentwicklung Mathematik Herr Mergenthal	Journalistische Partnerschaften Frau Vosse		Seelsorge Frau Gohla-Hanrath, Frau Strüwe, Herr Dr. Tischler
Vertretungsplanung Frau Gesemann, Herr Happ, Herr Dr. Wilke	Lernmittel Frau Spangenberg, Frau Hoffmann, Frau Bardens	Konzept zur individuellen Förderung Frau Marzi	Portfolio Frau Grabsch-Rössler, Herr Werner		Lehrerrat Frau Krebber (V), Frau Broch, Frau Fritsch, Frau Kortländer, Herr Weber	
	Finanzen Herr Schmeier, Frau Hoffmann, Frau Wixfort				Gleichstellungsangelegenheiten Frau Rasp, Frau Reinholz	
					Schwerbehindertenvertretung Herr Faymonville	